

<...

Quelle est l'**ambiance** de cet habitat groupé?  
Comment je m'y sens? Quelles sont mes premières impressions? Pourrai-je m'y sentir bien?

Pourrai-je y accueillir librement **ma famille et mon entourage**?

Mes **souhaits** sont-ils compatibles avec le projet et le fonctionnement de cet habitat groupé?



#### 4. Foire aux questions!

##### Mon espace personnel -----

Quelles sont les **dimensions** de la partie privative?

Quels **espaces communs** pourrai-je utiliser?

Aurai-je assez de place pour le **meuble** que je souhaite emporter?

Mon **animal domestique** y sera-t-il le bienvenu?

Le logement est-il adapté à une éventuelle **diminution de l'autonomie** (suite à l'avancée en âge par exemple)?

##### La vie sociale -----

Comment se passe concrètement la **vie avec les autres habitants**?

Des **activités** sont-elles organisées régulièrement?

Comment les **décisions** sont-elles prises au sein de cet habitat? Comment puis-je transmettre mon **avis ou une suggestion**?

##### L'accueil -----

Y a-t-il une **liste d'attente**?

Comment se déroule la **sélection des candidats** à la cohabitation?

Comment se déroule l'**accueil le premier jour**? Existe-t-il une personne de référence?

##### Santé/Sécurité -----

Quelle sécurité me garantit ce lieu de vie en cas de **diminution de mon autonomie** (suite à l'avancée en âge par exemple)?

Que se passe-t-il concrètement dans le cas où mon autonomie diminuerait fortement (suite à l'avancée en âge par exemple)?



## LA VISITE D'UN Habitat groupé



## INTRODUCTION

L'asbl Senoah propose ce guide pour vous aider à choisir votre futur lieu de vie. Il reprend à la fois des conseils, des questions et vous invite à entamer une réflexion personnelle. Pour tout renseignement, Senoah reste à votre disposition au **081 22 85 98**.

**Bonne lecture!**

### 1. Qu'est-ce qu'un habitat groupé?

Il s'agit de la location ou l'achat d'une maison ou d'un appartement avec d'autres personnes (de la même génération ou non). Chacun dispose de sa partie privative et partage des espaces collectifs.

### 2. Coin conseils de Senoah

Senoah conseille de vous informer sur le **projet commun** (ex: intergénérationnel, religieux, écologique, etc) qui unit

les habitants de l'habitat groupé et **sur le niveau d'implication souhaité** dans son fonctionnement (ex: quantité de réunions, groupes de travail, tâches, etc). Il est important de s'y intéresser afin de savoir s'il correspond à votre personnalité, à vos attentes et si votre profil est en adéquation avec **les conditions d'admission** parfois appliquées.

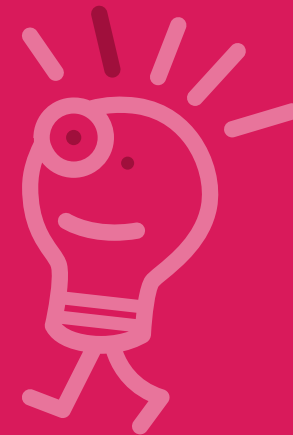
Senoah vous invite à vous renseigner sur le **montant du loyer et les charges**, dans le cadre d'une location.

### 3. Réflexion personnelle sur des thèmes précis avant et pendant la visite

**Ce que je souhaite ou ne souhaite pas** partager avec d'autres habitants. (ex: repas, activités, équipements, etc).

Quelles sont **mes attentes concrètes** par rapport à ce type d'habitat? (ex: espace personnel, tranquillité, activités et tâches communes, type d'entraide, etc).

...>



**senoah** asbl  
SENIORS • OBSERVATOIRE • ACCOMPAGNEMENT • HABITATS

📍 Avenue Cardinal Mercier 22  
5000 NAMUR

☎ Tél: 081 22 85 98  
(n° unique pour toute la Wallonie)

🌐 [www.senoah.be](http://www.senoah.be)

✉ **Donnez-nous votre avis sur ce document à [info@senoah.be](mailto:info@senoah.be)**

Nous remercions **Pierluigi Mormino** de **AD HOC**, pour la relecture de ce document.

Avec le soutien de:

